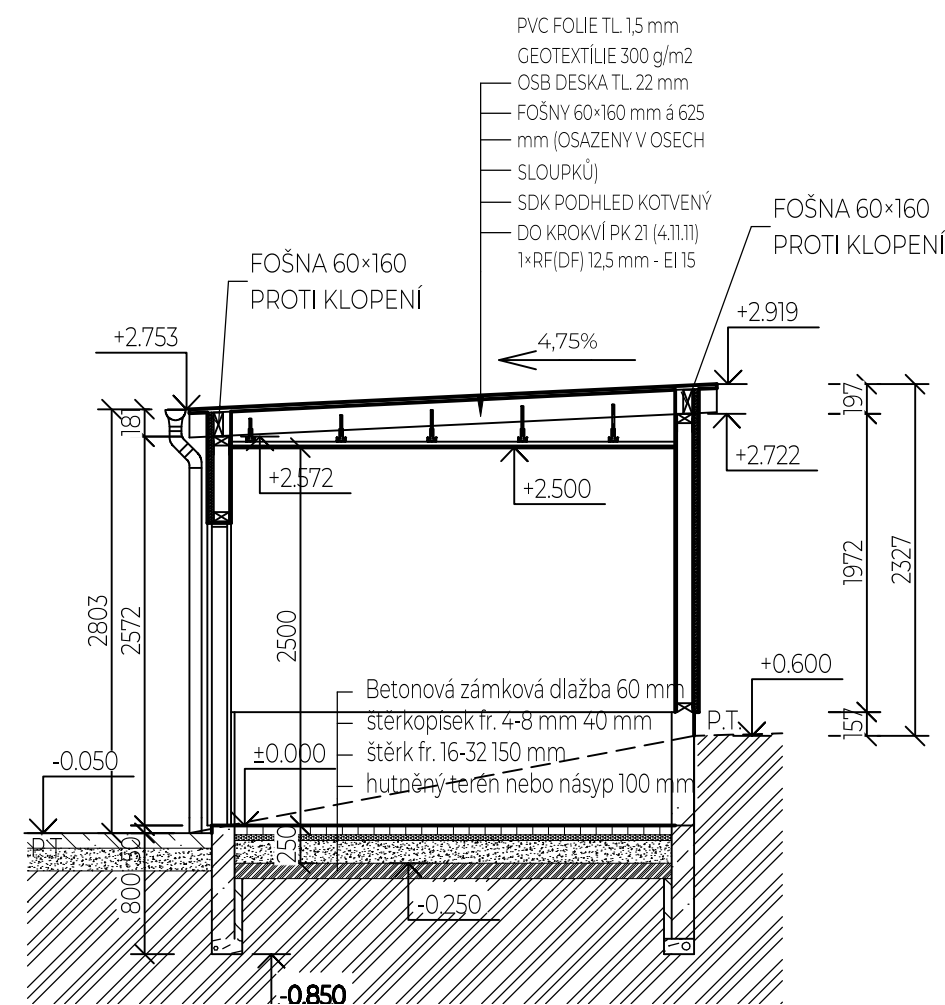
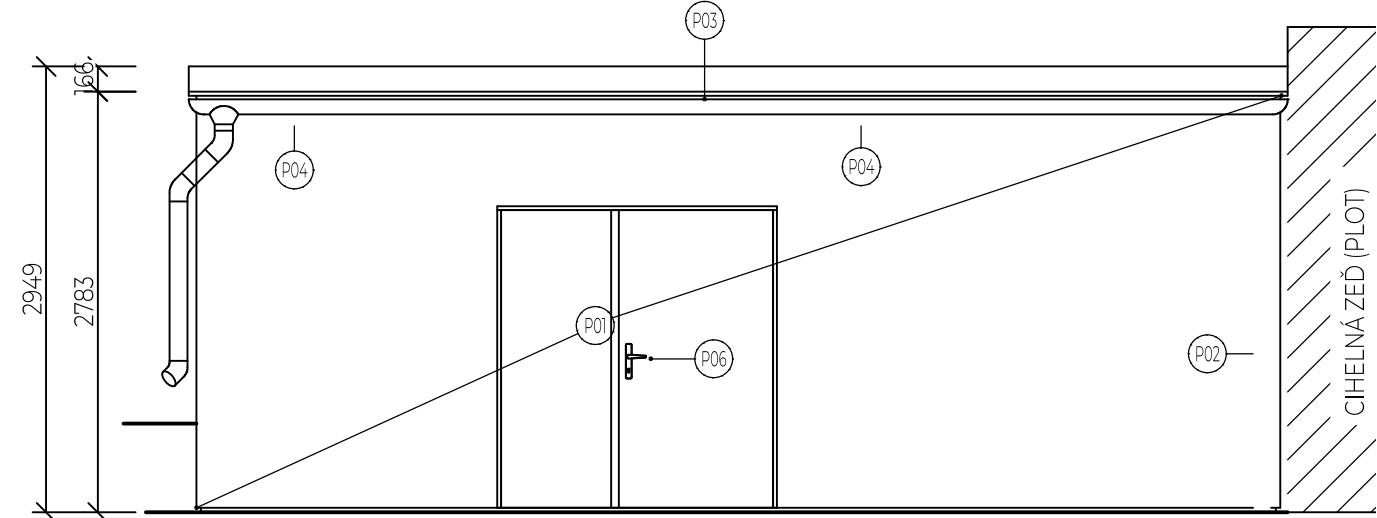


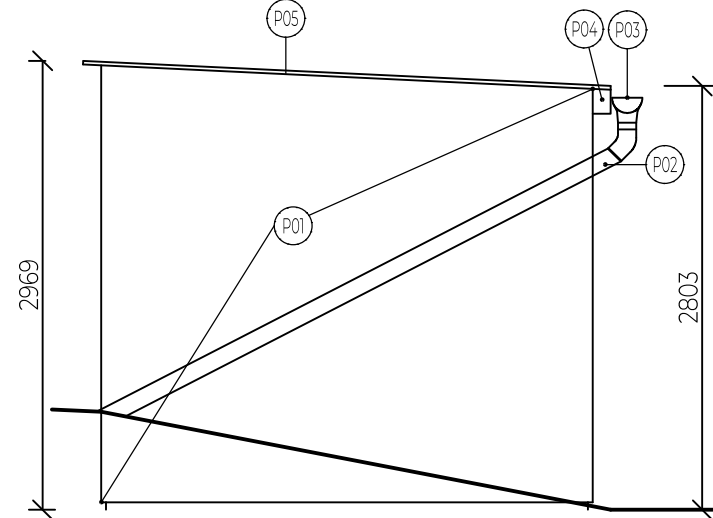
ŘEZ A-A´



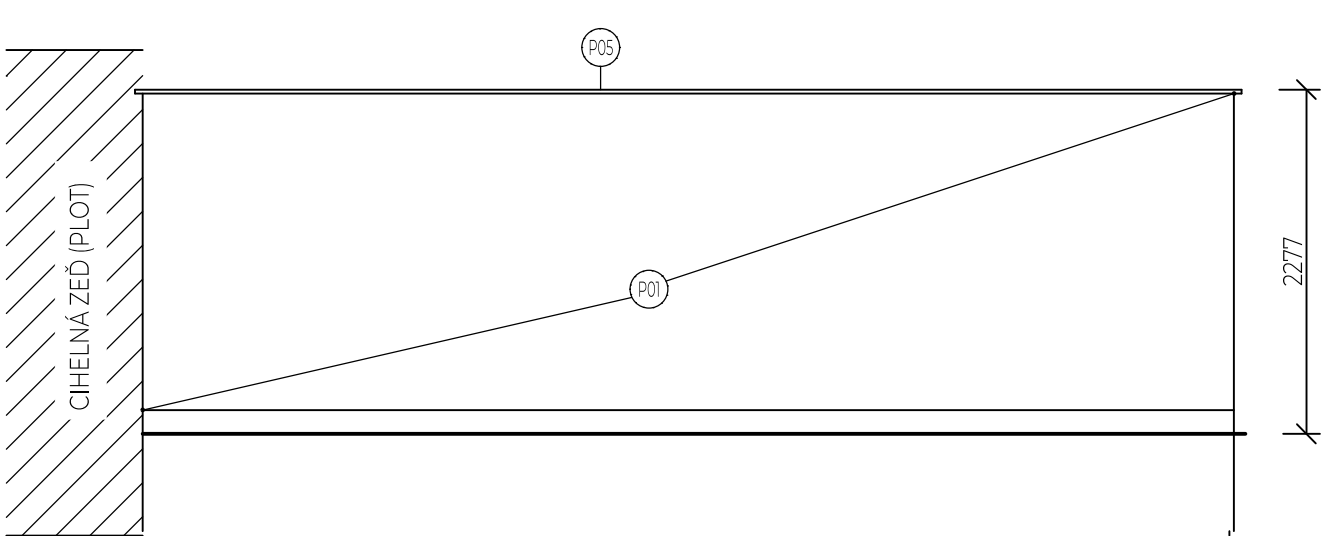
JIŽNÍ POHLED



VÝCHODNÍ POHLED



SEVERNÍ POHLED



LEGENDA MATERIÁLŮ

- OBVODOVÝ PLÁŠŤ
- ŠTĚRKOPÍSEK 4-8
- ŠTĚRK 16-32
- BETON S VÝZTUŽÍ-ŽELEZOBETON
- Tepelná izolace OS

Stavební úpravy

OZNAČENÍ	POPIS
P01	ETICS (EPS F70) TL. 30 mm, SILIKÁTOVÁ STRUKTUROVANÁ OMÍTKA, BARVA BÍLÁ.
P02	SVOD DN 100 MM. LAKOVANÝ FeZn PLECH, BARVA BÍLÁ
P03	ŽLAB DN 100 MM. LAKOVANÝ FeZn PLECH, BARVA BÍLÁ. HÁKY KOTVENÉ DO KROKVÍ Z BOKU
P04	LAZUROVACÍ NÁTĚR KROKVÍ 2×, ODSŤÍN BUDE VYVZORKOVÁN.
P05	OSB DESKA, PVC FÓLIE SE ZÁVĚTRNÝMI LIŠTAMI.
P06	PLECHOVÁ VRATA SE ZATEPLENÝMI KŘÍDLY. BARVA SVĚTLÁ ŠEDÁ.

0,000 =BETONOVÁ PLOCHA

Vypracoval Tomáš Sýkora	Zodp. projektant Tomáš Sýkora	Tech. kontrola Tomáš Sýkora	<div>Tomáš Sýkora projektční kancelář</div> <div>Tomáš Sýkora BIEBLOVA 162/18 613 00 BRNO ČKAIT 1005516 MOB. 732 215 216</div>	
Kreslil Tomáš Sýkora				
Investor Město Ivančice, Palackého nám. 196/6, 664 91 Ivančice				
Akce SKLAD NÁŘADÍ ZŠ VL. MENŠÍKA			Revize R-00	
			datum 10/2022	
			účel UMÍSTĚNÍ STAVBY	
			č. zakázky 22 010	
Adresa Růžová 149/7, 664 91 Ivančice; parc. č. 47/1, k.ú. Ivančice [655724]			stavební objekt SO 01	
Dokumentace D.1.1. - DOKUMENTACE OBJEKTŮ				
Obsah výkresu ŘEZ, POHLEDY				
			Měřítko 1:50	Č. výkresu 04